

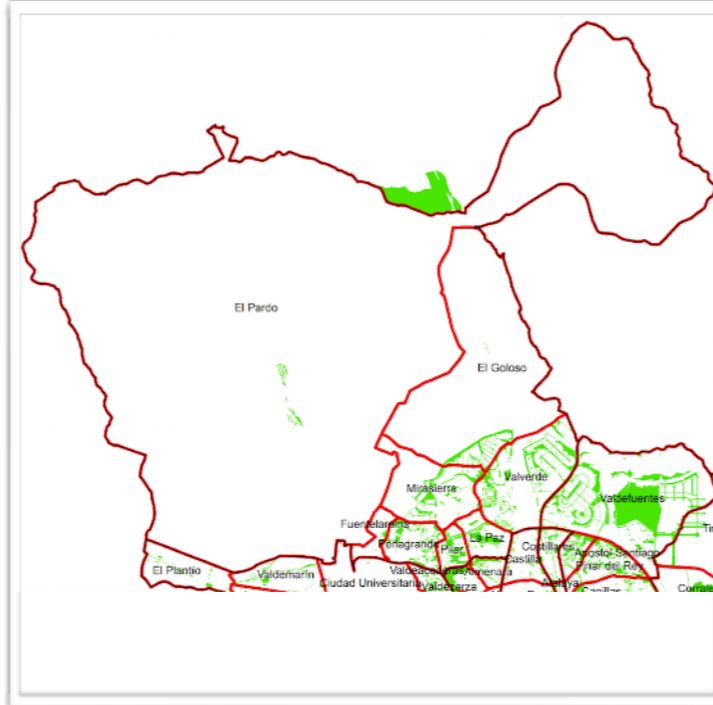
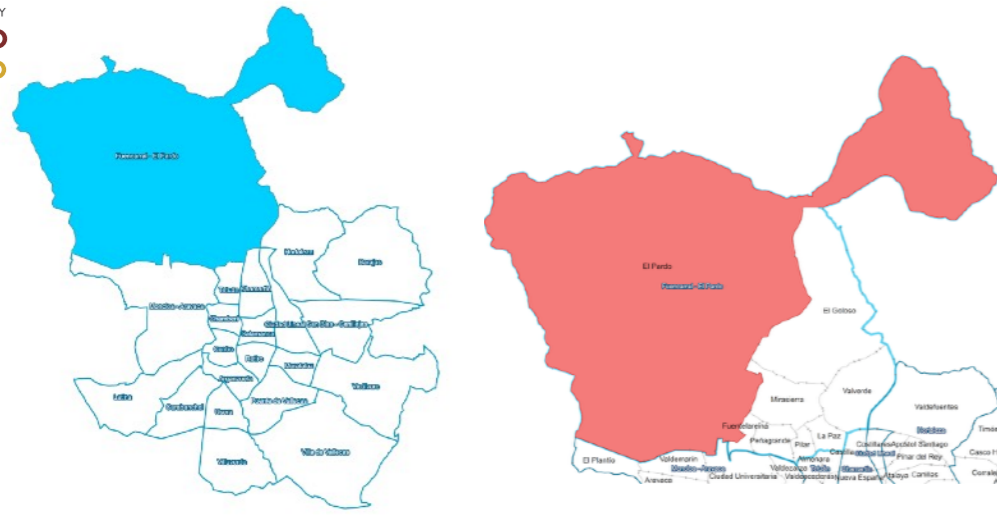


PLAN ESTRATÉGICO DE ZONAS VERDES ARBOLADO Y BIODIVERSIDAD DE LA CIUDAD DE MADRID

ANÁLISIS PARQUES Y ZONAS VERDES POR BARRIO

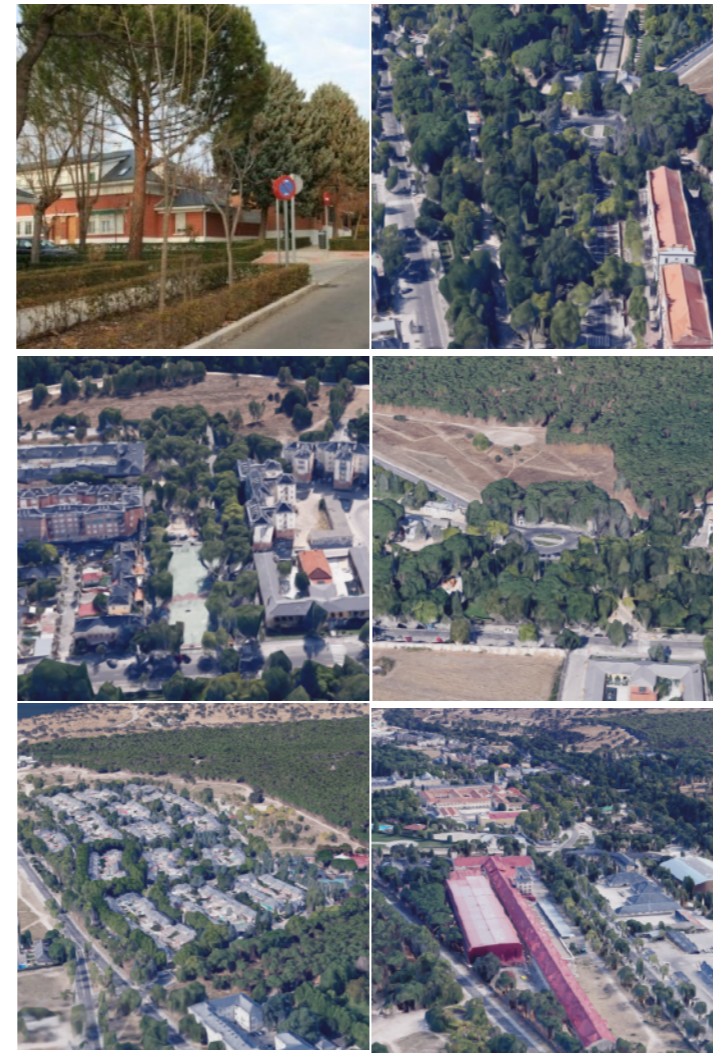
DISTRITO FUENCARRAL

BARRIO EL PARDO

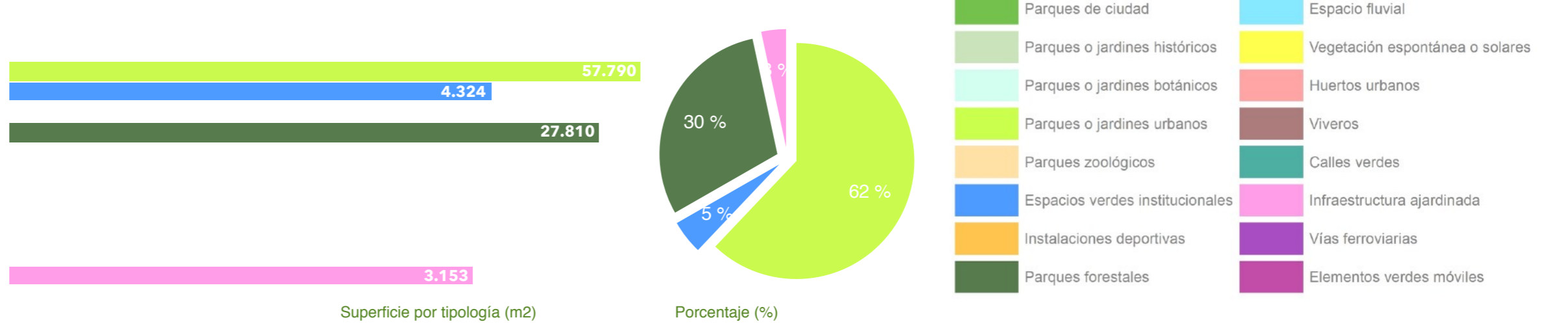


TIPOLOGÍA ESPACIOS VERDES

Categoría	Tipo	Superficie por categoría (m2)	Superficie por tipo (m2)	%
Parques y zonas de recreo	Parques de ciudad	89.924		0 %
	Parques o jardines históricos			0 %
	Parques o jardines botánicos			0 %
	Parques o jardines urbanos		57.790	62 %
	Parques zoológicos			0 %
	Espacios verdes institucionales		4.324	5 %
	Jardines privados			0 %
	Cementerios			0 %
	Instalaciones deportivas			0 %
	Parques forestales		27.810	30 %
	Espacio fluvial			0 %
Solares	Vegetación espontánea o solares	0	0 %	
Edificios verdes	Balcones verdes	0		0 %
	Jardines verticales			0 %
	Cubiertas vegetales			0 %
	Atrium			0 %
Huertos urbanos y viveros	Huertos urbanos	0		0 %
	Viveros			0 %
Calles e infraestructuras	Arbolado viario	3.153		0 %
	Calles verdes			0 %
	Infraestructura ajardinada		3.153	3 %
	Vías ferroviarias			0 %
	Elementos verdes móviles			0 %
Total		93.077	93.077	100 %



TIPOLOGÍA DE ZONAS VERDES



- Parques de ciudad
- Parques o jardines históricos
- Parques o jardines botánicos
- Parques o jardines urbanos
- Parques zoológicos
- Espacios verdes institucionales
- Instalaciones deportivas
- Parques forestales
- Espacio fluvial
- Vegetación espontánea o solares
- Huertos urbanos
- Viveros
- Calles verdes
- Infraestructura ajardinada
- Vías ferroviarias
- Elementos verdes móviles

ANÁLISIS DE PARQUES Y ZONAS VERDES POR BARRIO



DISTRITO FUENCARRAL

BARRIO EL PARDO

CARACTERÍSTICAS Y CALIDAD DE LAS ZONAS VERDES

- COMPOSICIÓN -

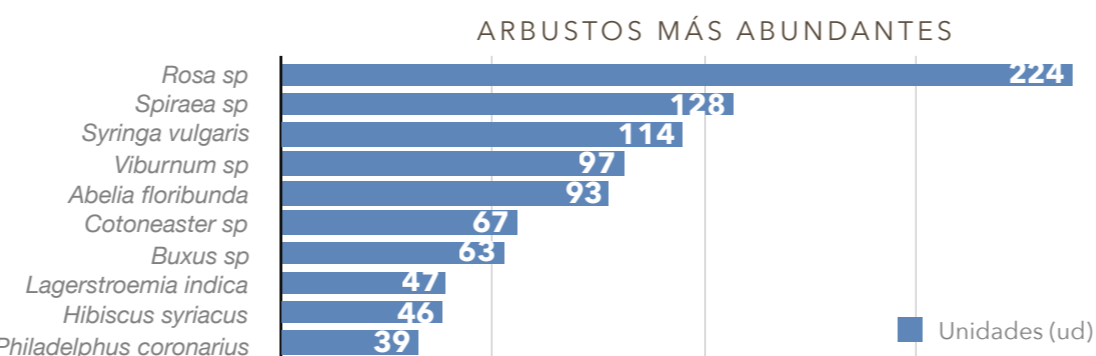


MASAS ARBÓREAS

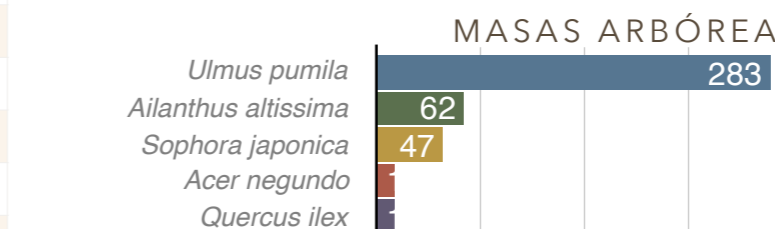
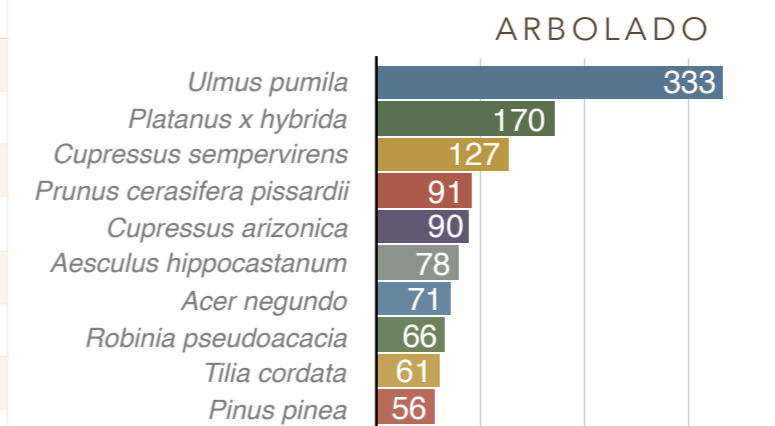
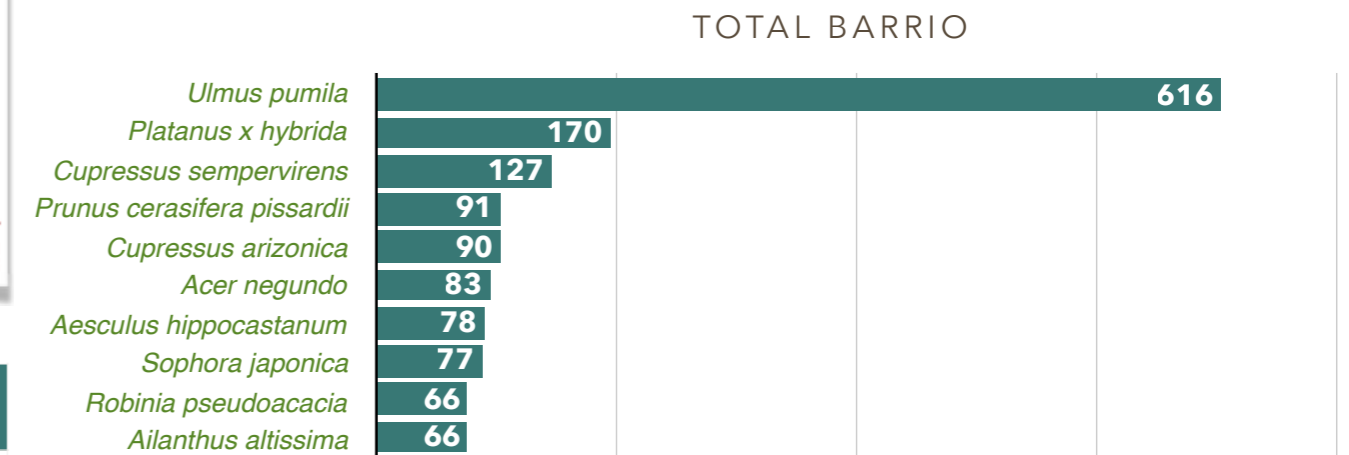
ARBOLADO			
Categoría	Parámetros de estudio	Unidades (ud)	%
Especie	Nº especies distintas presentes	91	19 %
	Especie más abundante	Ulmus pumila	
	Porcentaje especie más abundante	333	18 %
	Porcentaje de las 10 especies más abundantes	1.143	62 %
	Total árboles	1855	0,35 %
Características dendrométricas	Diámetro copa medio (m)	0-5 m	52 %
		5-10 m	37 %
		>10 m	11 %
	Altura total (%)	0-5 m	31 %
		5-10 m	27 %
		10-15 m	28 %
		15-20 m	13 %
		>20 m	1 %
	Perímetro tronco a 1,30 cm (%)	0-30 cm	17 %
		30-60 cm	28 %
60-120 cm		32 %	
>120 cm		23 %	
Edad fenológica	Recién plantado y no consolidado	111	6 %
	Joven	468	25 %
	Maduro	1.244	67 %
	Viejo	16	1 %
	Muerto-decrépito	16	1 %
Disposición	Aislado	248	13 %
	Alineación Monoespecífica	358	19 %
	Alineación Heterogénea	756	41 %
	Bosquete	479	26 %
Ocupación	Ocupaciones más abundantes	Sobre Terrizo	58 %
		Sobre Césped	20 %
		Sobre Pradera	6 %
		Alcorque individual cuadrado o rectangular	5 %
		Otros	10 %

MASAS ARBÓREAS			
Categoría	Parámetros de estudio	Unidades (ud)	%
Especie	Superficie	Superficie (ha)	2
	Nº especies distintas presentes	5	
	Especie más abundante	Ulmus pumila	
	Porcentaje especie más abundante	283	68 %
	Porcentaje 10 especies más abundantes	416	100 %
Características dendrométricas	Total árboles	416	
	Altura media	9	
	Perímetro medio tronco a 1,30 m	77	
Edad fenológica	Recién plantado y no consolidado	4	1 %
	Joven	175	42 %
	Maduro	237	57 %
	Viejo	0	0 %
Disposición	Muerto y decrépito	0	0 %
	Agrupación Monoespecífica	0	0 %
	Agrupación Heterogénea	415	100 %

ARBUSTOS			
Tipo	Categoría	Parámetro de estudio	Unidades
Arbustos aislados	Especie	Nº especies distintas presentes	84
		Especie más abundante	Rosa sp
		Porcentaje especie más abundante	18 %
		Total arbusto	1.251
Agrupación de arbustos	Características dendrométricas	Altura media (m)	1,3
		Envergadura media (m)	1,0
Agrupación de arbustos	Superficie (m²)		3.010,5
	Especie	Nº especies distintas presentes	51
	Densidad media		2,6

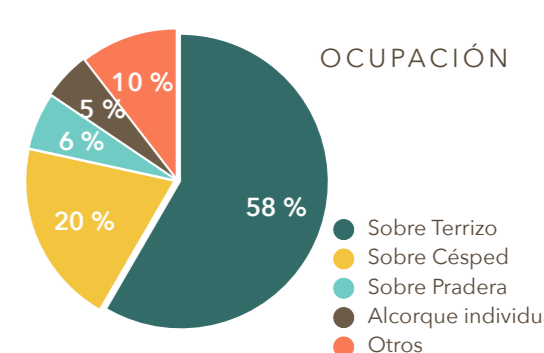
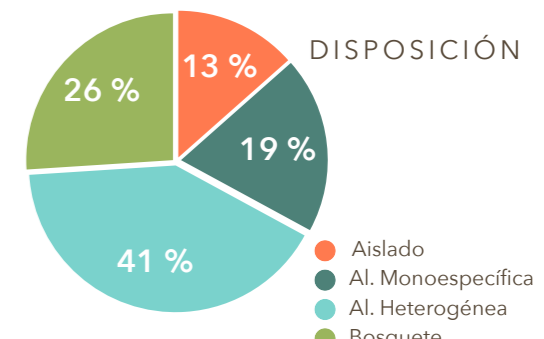
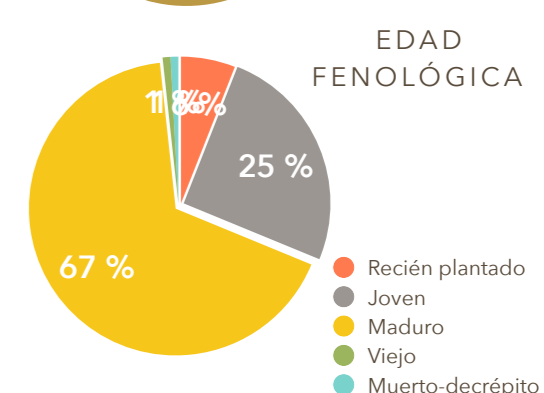
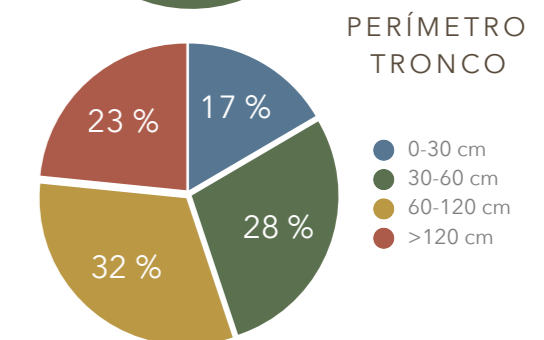
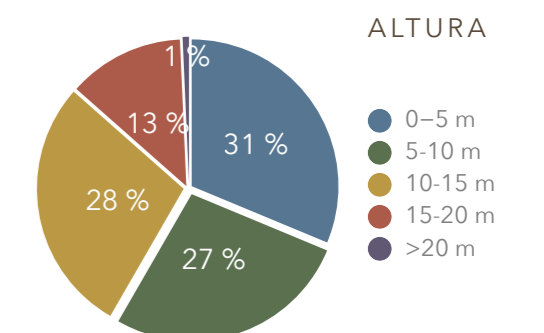


ESPECIES MÁS ABUNDANTES DE ARBOLADO



ESPECIES ÁRBOLES MÁS ABUNDANTES EN EL BARRIO (TOTAL)

Especie	Unidades (ud)	%
Ulmus pumila	616	27 %
Platanus x hybrida	170	7 %
Cupressus sempervirens	127	6 %
Prunus cerasifera pissardii	91	4 %
Cupressus arizonica	90	4 %
Acer negundo	83	4 %
Aesculus hippocastanum	78	3 %
Sophora japonica	77	3 %
Robinia pseudoacacia	66	3 %
Ailanthus altissima	66	3 %
Otros	807	36 %
Total	2.271	100 %





PLAN ESTRATÉGICO DE ZONAS VERDES ARBOLADO Y BIODIVERSIDAD DE LA CIUDAD DE MADRID

ANÁLISIS DE PARQUES Y ZONAS VERDES POR BARRIO

DISTRITO FUENCARRAL

BARRIO EL PARDO

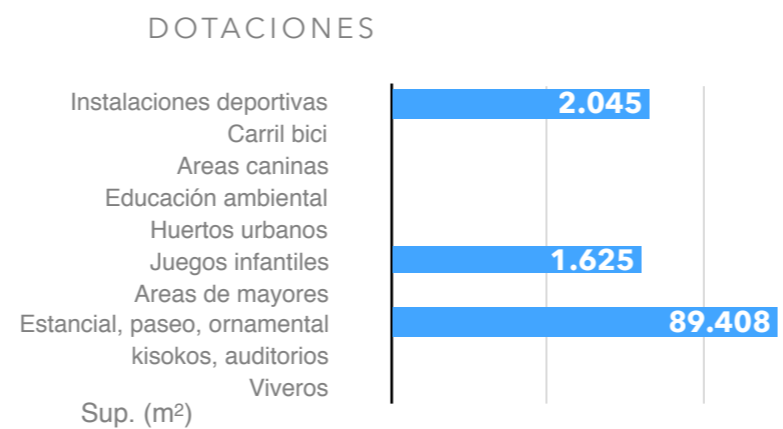
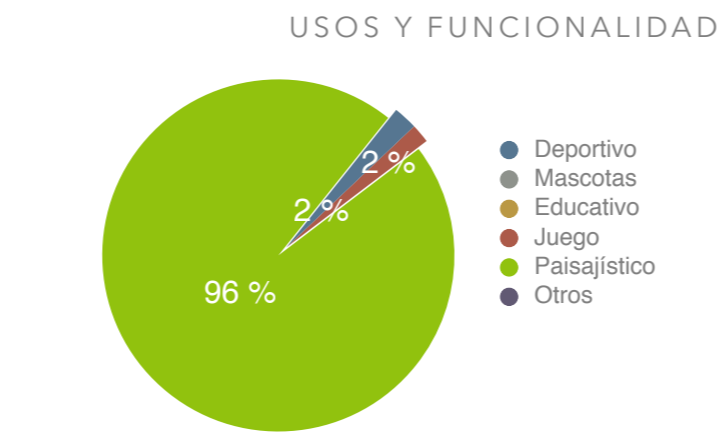
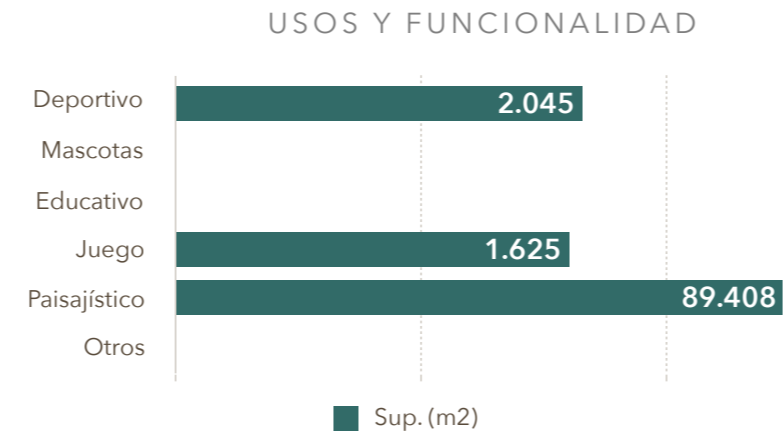
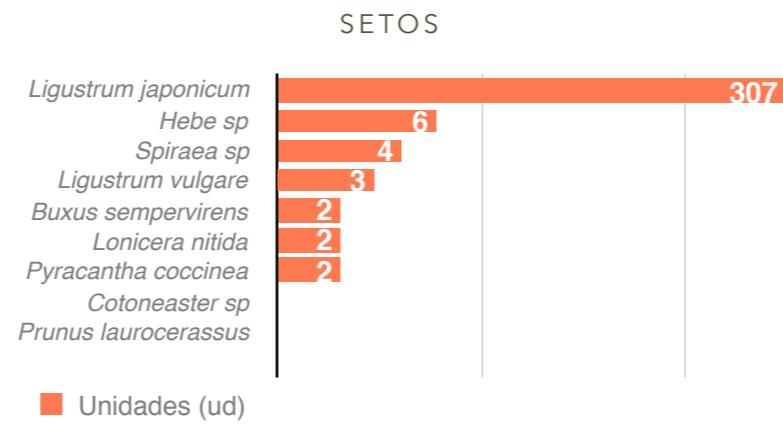
CARACTERÍSTICAS Y CALIDAD DE LAS ZONAS VERDES

- USOS, FUNCIONALIDAD, DOTACIONES, ELEMENTOS -

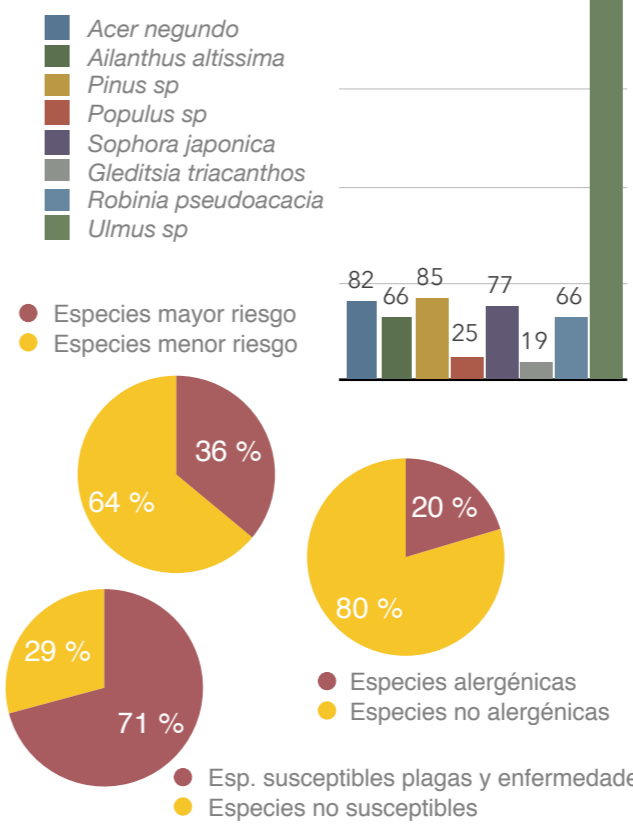
USOS Y FUNCIONALIDAD			DOTACIONES			
Usos y funcionalidad	Sup. (m²)	%	Dotaciones	Sup. (m²)	Ud	
Deportivo	2.045	2,2 %	Instalaciones deportivas	Campo de fútbol	0	
				Baloncesto	0	
				Cancha de tenis	0	
				Pista de padel	0	
				Pista de frontón	0	
				Pista de patinaje	0	
				Petanca	0	
				Uso polideportivo	0	
				Otros	3	
				Carril bici	0	
			Elementos deportivos aislados	Longitud (km)	0,00	
				Canasta	0	
				Espaldera	0	
				Escalera	0	
				Barras paralelas	0	
				Mesa Ping Pong	0	
				Portería fútbol	0	
				Circuito	0	
				Bancos	0	
				Otros	0	
Mascotas	0	0,0 %	Areas caninas	Pipican	0	
				Sanecan	0	
				Esparcimiento cañino	0	
Educativo	0	0,0 %	Educación ambiental		0	
				Huertos urbanos	0	
Juego	1.625	1,7 %	Elmtos recreativos	Mesa de ajedrez	0	
				Castillo	0	
				Columpio	0	
			Areas de juego infantil	Tobogán	1	
				Balancín	0	
				Barco	0	
				Muelles	2	
				Escala cuerda	0	
				Multifuncional	0	
				Otros	0	
				Areas de mayores	Rueda hombro	0
					Juego muñeca	0
					Pedales	0
					Escalera	0
					Otros	0
	0					
Paisajístico	89.408	96,1 %	Estancial, paseo, ornamental		89.408	
Otros	0	0,0 %	kioskos, auditorios	0		
			Viveros	0		
Total	93.077	100 %	Total	93.077		

SETOS

Parámetros de estudio	Valores
Superficie (m²)	3.823
Especie	Nº especies distintas presentes
Especie más abundante	<i>Ligustrum japonicum</i>
Porcentaje 10 especies más abundantes	100 %
Altura media	0,7
Densidad media	3,7



ESPECIES RIESGO



ESPECIES DE MAYOR RIESGO

Especie	Unidades (ud)	% respecto total barrio
Arce (<i>Acer negundo</i>)	82	3,6 %
Ailanto (<i>Ailanthus altissima</i>)	66	2,9 %
Pino (<i>Pinus sp</i>)	85	3,7 %
Chopo (<i>Populus sp</i>)	25	1,1 %
Acacia Japón (<i>Sophora japonica</i>)	77	3,4 %
Acacia tres púas (<i>Gleditsia triacanthos</i>)	19	0,8 %
Falsa acacia (<i>Robinia pseudoacacia</i>)	66	2,9 %
Olmo (<i>Ulmus sp</i>)	398	17,5 %
Total	818	36 %

ESPECIES ALERGÉNICAS

Especie	Unidades	% respecto total barrio
Olivo (<i>Olea europaea</i>)	48	2,1 %
Fresno (<i>Fraxinus excelsior</i>)	16	0,7 %
Abedul (<i>Betula pubescens</i>)	0	0,0 %
Ciprés (<i>Cupressus sempervirens</i>)	127	5,6 %
Arizónica (<i>Cupressus arizonica</i>)	90	4,0 %
Plátano de sombra (<i>Platanus sp</i>)	170	7,5 %
Encina (<i>Quercus ilex</i>)	12	0,5 %
Total	463	20,4 %

ESPECIES SUSCEPTIBLES PLAGAS Y ENFERMEDADES

Especie	Unidades	% respecto total barrio
Plátano de sombra (<i>Platanus sp</i>)	170	7,5 %
Olmo (<i>Ulmus sp</i>)	398	17,5 %
Castaño Indias (<i>Aesculus hippocastanum</i>)	78	3,4 %
Pino (<i>Pinus sp</i>)	85	3,7 %
Chopo (<i>Populus sp</i>)	25	1,1 %
Frutales (<i>Citrus, Malus, Prunus, Pyrus sp</i>)	195	8,6 %
<i>Quercus sp.</i>	13	0,6 %
Falsa Acacia (<i>Robinia pseudoacacia</i>)	66	2,9 %
Arce (<i>Acer sp</i>)	165	7,3 %
Catalpa (<i>Catalpa bignonioides</i>)	50	2,2 %
Arbol Júpiter (<i>Cercis siliquastrum</i>)	17	0,7 %
Ciprés (<i>Cupressus sp</i>)	231	10,2 %
Fresno (<i>Fraxinus sp</i>)	30	1,3 %
Laurel (<i>Laurus nobilis</i>)	23	1,0 %
Tilo (<i>Tilia sp</i>)	62	2,7 %
Total	1.608	70,8 %

CESPED Y PRADERAS

Parámetros de estudio	Valores
Superficie césped (ha)	1,60
Superficie praderas naturales (ha)	0,83

EQUIPAMIENTOS

Equipamientos	Cantidad (Ud)
Bancos	128
Papeleras	62
Mesas	9
Cartelería	1

INSTALACIONES

INSTALACIONES	Valores
Fuentes beber	Nº fuentes de beber: 7
Ornamental	Nº fuentes ornamentales: 7
Alumbrado	Superficie (ha): 0,01
Láminas de agua	Nº farolas: 157
	Nº láminas de agua: 1
	Superficie (ha): 0,00

VIALES Y TERRIZOS

VIALES Y TERRIZOS	Valores
Viales	Superficie (ha): 1,23
	Longitud (km): 3,0
	Tipo sustrato más abundante: OTROS
Terrizos	Superficie (ha): 1,43

MONUMENTOS

MONUMENTOS	Valores
Monumentos	Nº monumentos: 0
	Superficie (ha): 0,00

ANÁLISIS DE PARQUES Y ZONAS VERDES POR BARRIO

DISTRITO FUENCARRAL

BARRIO EL PARDO

PARÁMETROS DE REFERENCIA

USOS, DOTACIONES Y FUNCIONALIDAD

Categoría	Parámetro	Valor
Tipología	% Superficie parques y zonas verdes barrio/superficie total parques y ZV Ciudad de Madrid	0,2 %
	% Superficie parques y zonas verdes barrio/superficie total parques y ZV Distrito	2,6 %
	% Superficie parques y zonas verdes/superficie total del Barrio	0,1 %
	% Superficie tipología más abundante:	
	Parques o jardines urbanos	62,1 %
Usos y funcionalidad	Superficie parques y zonas verdes/habitante (m ² /hab)	27,58
	n° instalaciones deportivas/1.000 habitantes	0,89
	% Superficie uso deportivo/superficie parques y zonas verdes	2,2 %
	% Superficie uso paisajístico/superficie parques y zonas verdes	96,1 %
	% Superficie uso educativo y cultural/superficie parques y zonas verdes	0,0 %
Dotaciones	% Superficie uso juegos/superficie parques y zonas verdes	1,7 %
	Superficie instalaciones deportivas parques y zonas verdes/1.000 habitantes (m ² /1.000 habitantes)	605,81
	Superficie instalaciones deportivas parques y zonas verdes/población 25-64 años (m ² /habitantes)	1,10
	Superficie áreas caninas/perros censados (m ² /perro)	0,00
	Superficie huertos urbanos/ 1.000 habitantes (m ² /1.000 hab.)	0,00
	Superficie áreas juego infantil/población menor de 9 años (m ² /niño)	6,8

COBERTURA

Cobertura	%
% suelo cubierto por copas árboles/Superficie total parques y zonas verdes	41,5 %
% suelo cubierto por vegetación no arbórea/Superficie total parques y zonas verdes	34,4 %
Cobertura arbórea/habitante (m ² /habitante)	11,45

CARACTERÍSTICAS Y CALIDAD

Categoría	Parámetro	Valor
Total árboles	Cantidad	n° árboles/habitante: 0,67
		n° árboles/superficie parques y zonas verdes (árboles/ha): 243,99
Arbolado individual	Cantidad	n° árboles/habitante: 0,55
		n° árboles/superficie parques y zonas verdes (árboles/ha): 199,30
	Diversidad	n° especies distintas presentes: 91
		Especie más abundante: <i>Ulmus pumila</i>
		% Especie más abundante: 18,0 %
		% Arbolado 10 especies más abundantes: 61,6 %
	Dimensiones	Intervalo perímetro más abundante: 60-120 cm
		% Árboles en intervalo perímetro más abundante: 31,7 %
		Rango de altura más abundante: 0-5 m
	Edad fenológica	% Árboles en rango altura más abundante: 31,3 %
Edad fenológica más abundante: Maduro		
% Árboles con edad fenológica más abundante: 67,1 %		
Masas arboladas	Cantidad	% Superficie masa arbolada/superficie parques y zonas verdes: 20,6 %
	Densidad	n° pies/superficie masa arbolada (pies/ha): 216,62
	Diversidad	n° especies distintas presentes: 5
		Especie más abundante: <i>Ulmus pumila</i>
		% Especie más abundante: 68,0 %
	% Arbolado 10 especies más abundantes: 100,0 %	
Arbustos	Cantidad	n° arbustos aislados/superficie parques y zonas verdes (arbustos/ha): 134,40
		% Superficie agrupación arbustos/superficie parques y ZV: 3,2 %
	Diversidad	n° especies distintas presentes: 84
		Especie más abundante: <i>Rosa sp</i>
		% Especie más abundante: 17,9 %
		% 10 especies más abundantes: 73,4 %
Setos	Cantidad	% Superficie setos/superficie parques y zonas verdes: 4,1 %
	Diversidad	n° especies distintas presentes: 9
		Especie más abundante: <i>Ligustrum japonicum</i>
	% Especie más abundante: 93,6 %	

CARACTERÍSTICAS Y CALIDAD (CONT.)

Categoría	Parámetro	Valor
Césped	% Superficie césped/superficie parques y zonas verdes	17,1 %
	n° fuentes beber/superficie parques y zonas verdes (ud/ha)	0,75
	n° fuentes ornamentales/superficie parques y zonas verdes (ud/ha)	0,75
Instalaciones	n° farolas/superficie parques y zonas verdes (ud/ha)	16,87
	n° láminas de agua/superficie parques y zonas verdes (ud/ha)	0,11
	% Superficie láminas de agua/superficie parques y zonas verdes	0,0 %
	n° fuentes beber/1.000 habitantes (ud/1.000 habitantes)	2,07
Equipamientos	n° bancos/superficie parques y zonas verdes (ud/ha)	13,75
	n° papeleras/superficie parques y zonas verdes (ud/ha)	6,66
	n° mesas/superficie parques y zonas verdes (ud/ha)	0,97
	n° bancos/1.000 habitantes	37,93
	n° papeleras/1.000 habitantes	18,37
	n° mesas/1.000 habitantes	2,67

GESTIÓN DEL ARBOLADO

Riesgo del arbolado	Parámetro	%
Valoración del riesgo	% Especies con mayor riesgo/total árboles	36,0 %
	% Especie más abundante/total árboles	17,5 %
Valoración fitosanitaria	% Arbolado susceptible de plagas y enfermedades/total árboles	70,8 %
	% Especie más abundante/total árboles	17,5 %
Valoración alérgenos	% de especies alérgicas/total árboles	20,4 %
	% de la especie más abundante/total árboles	7,5 %
Riesgo de incendios	% de superficie con riesgo de incendios alto	29,9 %

ZONAS VERDES VACANTES

Zonas Verdes vacantes	Superficie (ha)
Superficie ZV en PGOU sin uso	

GESTIÓN ZONAS VERDES

Ratios	Valor
Presupuesto/m ²	
Personal mantenimiento y gestión (personas/m ²)	